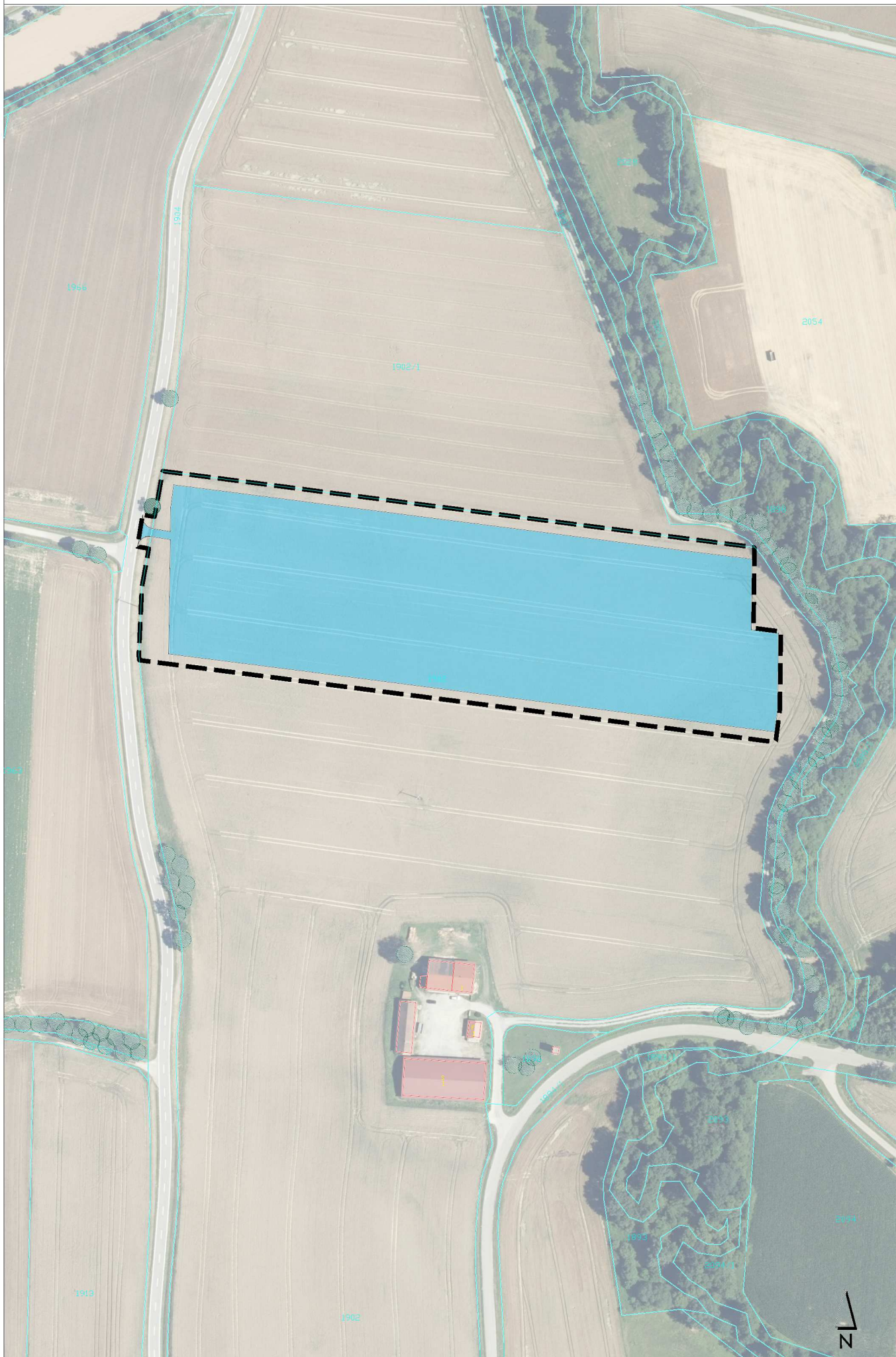



**ANLAGE 2** zum vorhabenbezogenen Bebauungs- und Grünordnungsplan  
 "SO PV Obemenach"  
 Naturschutzfachliche Eingriffsregelung - Eingriffsflächen



**LEGENDE**

 Geltungsbereich vorhabenbezogener  
 Bebauungs- und Grünordnungsplan  
 "SO PV Obemenach"  
 Fläche : 29.821 m<sup>2</sup>.

**Eingriffsflächen**



Vorhabenparzellen "SO PV Obemenach"  
 (Fläche innerhalb Sicherheitszaun),  
 ohne private Grünflächen.

Gesamtfläche 25.344 m<sup>2</sup>.  
 Kompensationsfaktor 0,15.  
 Kompensationsbedarf 25.344m<sup>2</sup> x 0,15 = 3.802 m<sup>2</sup>  
 Kompensationsbedarf **gesamt** = 3.802 m<sup>2</sup>

**Keine Eingriffsflächen**



Private Grünflächen "SO PV  
 Obemenach"  
 Gesamtfläche 4.477 m<sup>2</sup>.

mks Architekten-Ingenieure GmbH  
 Mühlenweg 8  
 94347 Ascha  
 T 09961 9421 0  
 F 09961 9421 29  
 ascha@mks-ai.de  
 www.mks-ai.de

PLANART	PROJEKTNUMMER	PLANNUMMER
<b>VORENTWURF</b>	2020-117	B 1.2

BAUORT | PROJEKT  
**Stadt Bogen**  
 Vorhabenbezogener Bebauungs- und  
 Grünordnungsplan "SO PV Obemenach"

VERFAHRENSTRÄGER	MAßSTAB
<b>Stadt Bogen</b>	1:2.500

DARSTELLUNG	BAUABSCHNITT
<b>Eingriffsflächen</b>	

BEARBEITET	GEZEICHNET	DATUM
al	al	03.03.2021

